

Jasc Software

Animation Shop

Sommaire :

PREAMBULE.....	2
CONTRAINTE	2
CREER UNE ANIMATION.....	2
AJOUTER DES IMAGES.....	3
ENREGISTRER UNE ANIMATION.....	3
AJOUTER DE L'EFFET.....	5
TRANSISSIONS D'IMAGE.....	5
INSERER UN EFFET SPECIAL	5
APPLIQUER UN EFFET SPECIAL.....	6
INSERER UN EFFET SUR LE TEXTE.....	6
APPLIQUER UN EFFET SUR LE TEXTE.....	7
OPTIMISATION D'UNE ANIMATION.....	8

Préambule

Animation Shop est un module complémentaire de Paint Shop Pro mais son fonctionnement reste indépendant.

Animation Shop permet de créer des "Gif animés". Un fichier "Gif animé" est un fichier image un peut particulier, il comporte plusieurs images qui vont être affichées les unes après les autres. Animation Shop vous permet d'assembler des images pour créer un fichier "Gif animé". Les fonctions de dessin d'Animation Shop sont limitées. Il est conseillé d'utiliser un programme plus complet pour réaliser les images de vos animations.

Contrainte

Il existe plusieurs contraintes.

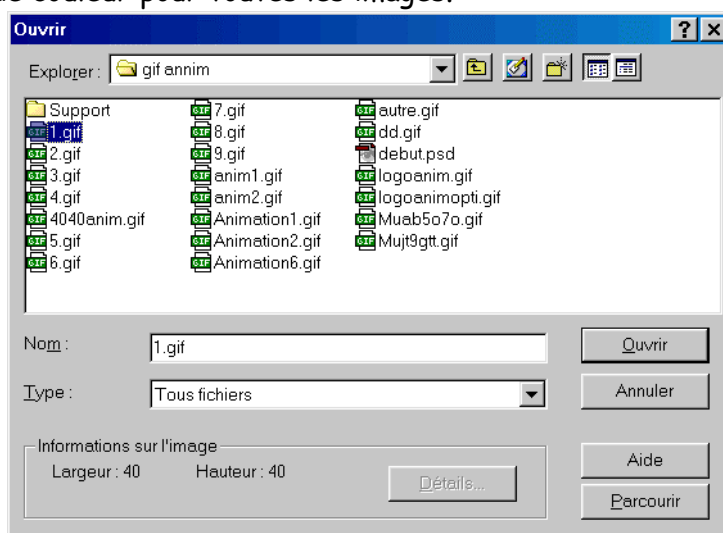
Une image au format Gif a une palette de couleur limité à 256 couleurs maximum (mais une couleur peut être définie comme transparente).

Les Gif animés sont très utilisés pour agrémenter les pages Web, il faut donc tenir compte des contraintes liés à la diffusion sur le Web. La contrainte majeure étant le temps de chargement des pages Web et des images. Pensez que un fichier de 50 Ko mettra environ 10 s à être chargé par un modem à la norme V90 (56K). Il ne faut donc pas en abuser, ni espérer créer une animation plein écran comportant une centaine d'images.

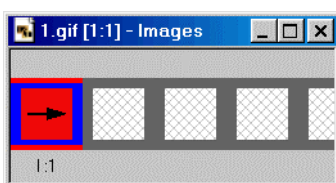
Créer une animation

Lorsque vous créer les images pour votre animation, faites en sorte de donner la même dimension et d'utiliser la même palette de couleur pour toutes les images.

Commencez par Ouvrir la première image de votre animation par Fichier \ Ouvrir



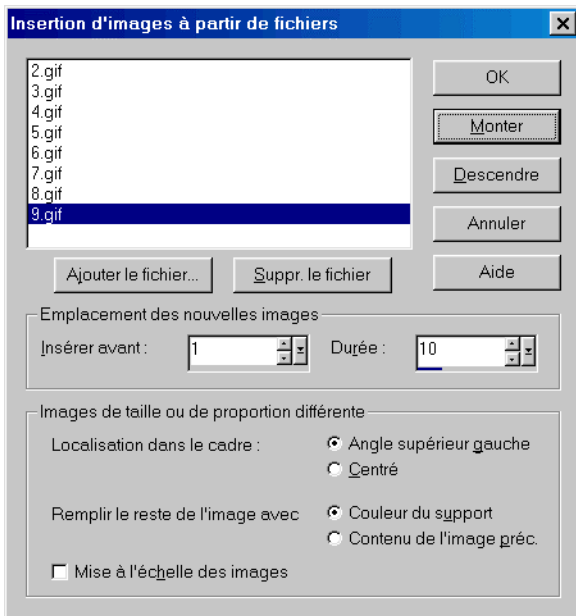
L'image sélectionnée apparaît maintenant dans Animation Shop.



Ajouter des images

Choisissez le menu Animation \ Insérer des images \ Vide puis cliquez sur Ajouter le fichier.

Sélectionnez toutes les images à insérer (même méthode de sélection multiple que dans l'explorateur Windows). Si les images ne sont pas toutes dans le même dossier vous devrez recommencer l'opération autant de fois que nécessaire.

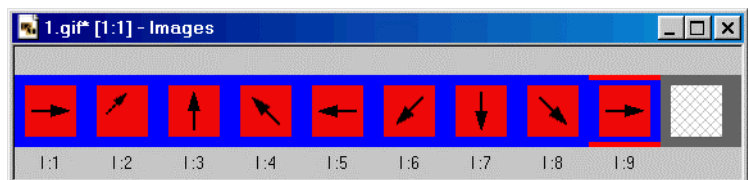


Utilisez les boutons Monter \ Descendre pour réorganiser les images.

Choisissez l'emplacement et la durée d'affichage des images.

Animation Shop vous permet d'utiliser des images de tailles différentes, ce qui est en général peut intéressant pour une animation de qualité
Validez vos choix en cliquant sur le bouton Ok.

Les images sélectionnées apparaissent à la suite de la première image.
Vous voyez le numéro de l'image et sa durée (modifiable pour toutes les images)



Pour contrôler le résultat cliquez sur Affichage \ Animation.
Une fenêtre de visualisation vous montre le résultat.

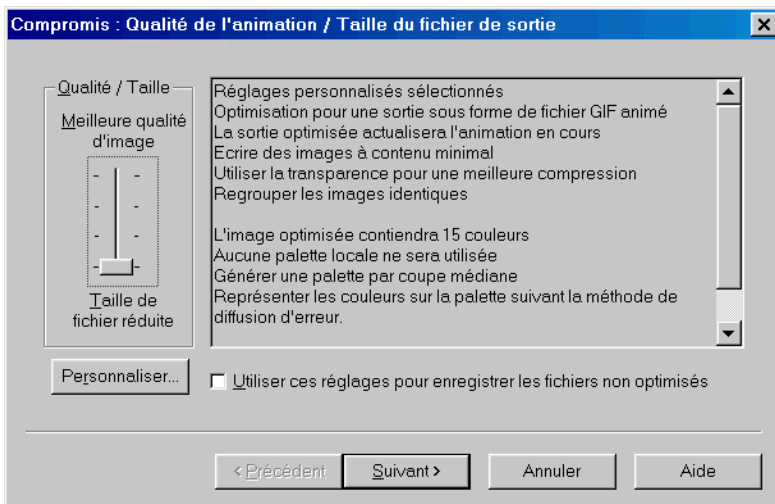


Utilisez la barre de contrôles pour la lecture de l'animation



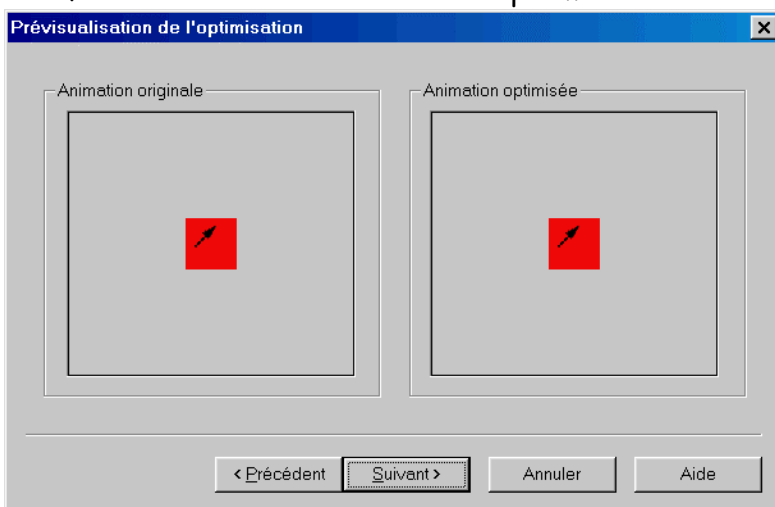
Enregistrer une animation

Choisissez Fichier \ Enregistrer.
Choisissez le dossier de destination
Donnez un nom à votre fichier et validez



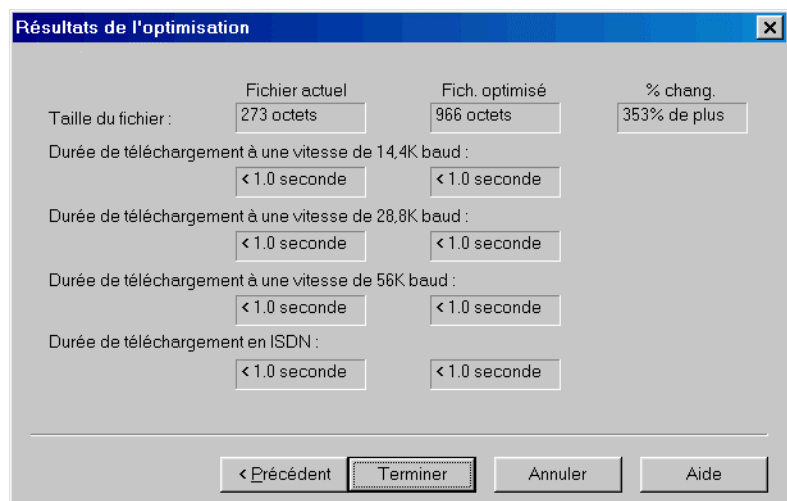
Animation Shop vous permet d'optimiser votre animation. Essayez les différents réglages pour voir si la perte de qualité est acceptable. Cliquez sur suivant

Une fenêtre de Prévisualisation vous permet de contrôler la qualité de votre animation



Un résumé vous indique la taille de votre animation ainsi que la durée de chargement en fonction de la vitesse du modem.

Cliquez sur le bouton précédent pour modifier les réglages et optimiser encore plus l'animation.



Ajouter de l'effet

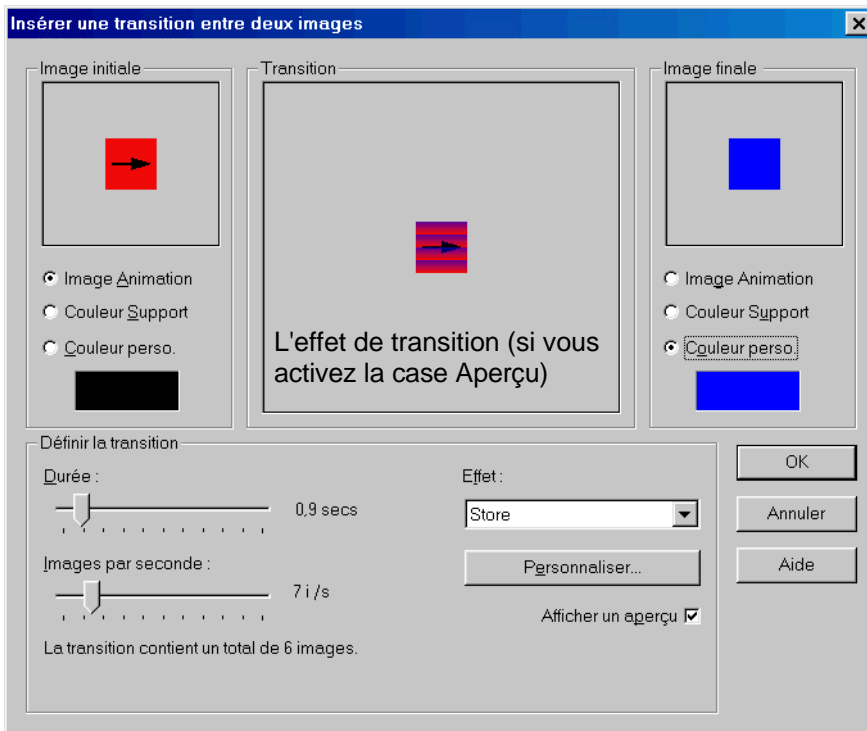
Transitions d'image

Le module transitions d'image vous permet de créer simplement un effet de passage d'une image à une autre.

Sélectionnez l'image de départ puis Effets \ Insérer une transition entre deux images

L'image de départ

L'image d'arrivée



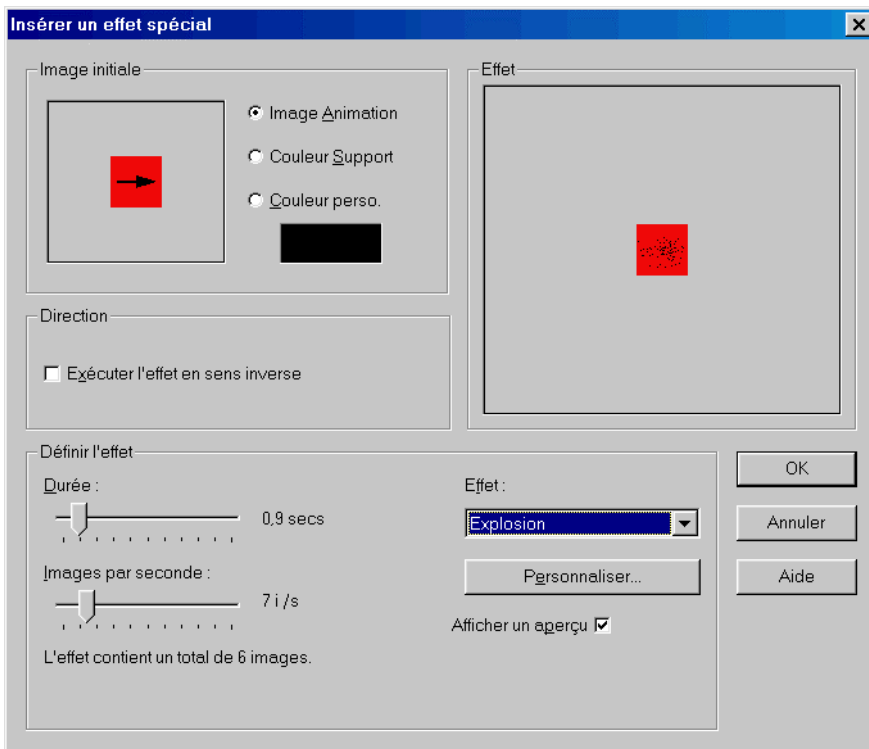
Dans la boîte de dialogue suivante vous pouvez sélectionner l'effet qui vous convient le mieux parmi la trentaine proposée

De plus certains effets sont personnalisables.

Vous pouvez paramétrer la durée et le nombre d'image pour la transition

Insérer un effet spécial

Contrairement à la transition (qui passe d'une image de départ à une image d'arrivée) l'effet va s'appliquer sur l'image active sans tenir compte d'une autre image.

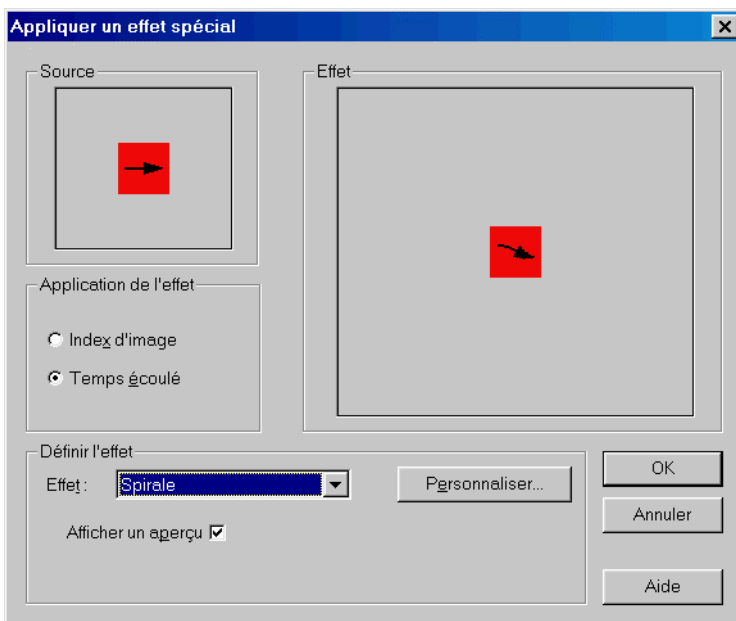


Dans la boîte de dialogue suivante vous pouvez sélectionner l'effet qui vous convient le mieux comme pour les transitions

De plus certains effets sont aussi personnalisables.

Appliquer un effet spécial

L'effet spécial n'ajoute pas d'image à l'animation (contrairement aux 2 effets précédents). Il modifie l'image active en fonction de l'effet sélectionné



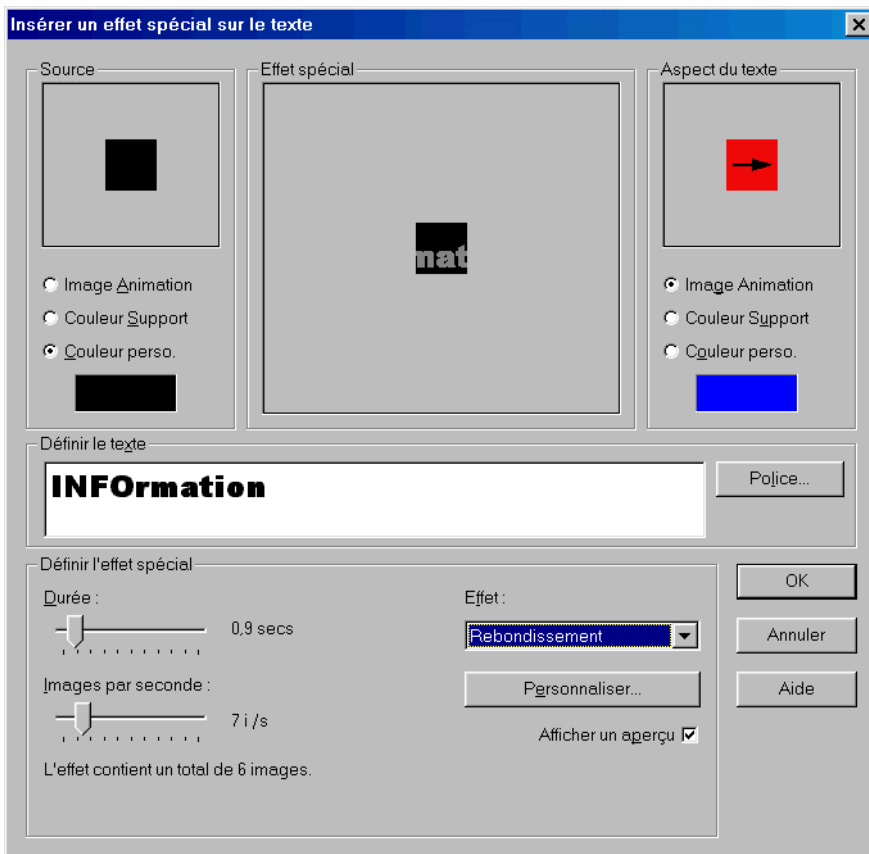
Dans la boîte de dialogue suivante vous pouvez sélectionner l'effet

Certains effets sont personnalisables.

Insérer un effet sur le texte

Le module transitions de texte vous permet de créer simplement un effet sur un texte (un texte non existant c'est à dire pas un texte que vous avez saisi avec l'outil texte).

Sélectionnez l'image de départ puis Effets \ Insérer un effet spécial sur le texte



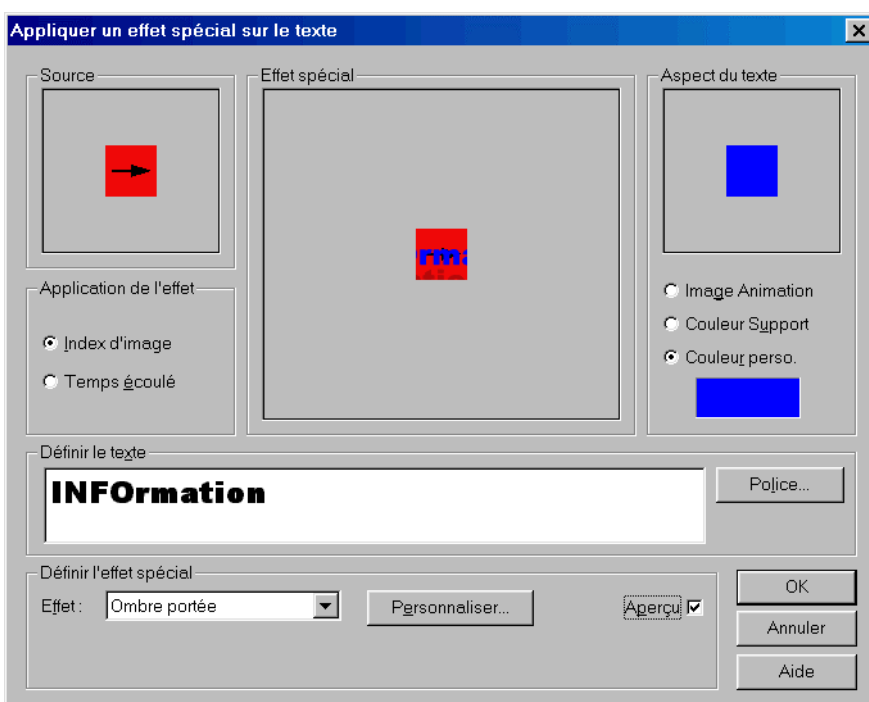
Dans la boîte de dialogue suivante tapez le texte que vous voulez animer. Choisissez ses caractéristiques (taille, couleur, police, ...).

Choisissez l'effet ainsi que la durée.

Une fois un effet de transissions appliqué celui ci n'est plus modifiable. Vous devez supprimer les images créer par l'effet puis en ré appliquer un nouveau avec les réglages modifiés

Appliquer un effet sur le texte

Comme l'effet spécial pour les images il n'ajoute pas d'image à l'animation mais modifie seulement l'image active.



Dans la boîte de dialogue suivante tapez le texte que vous voulez animer. Choisissez ses caractéristiques (taille, couleur, police, ...).

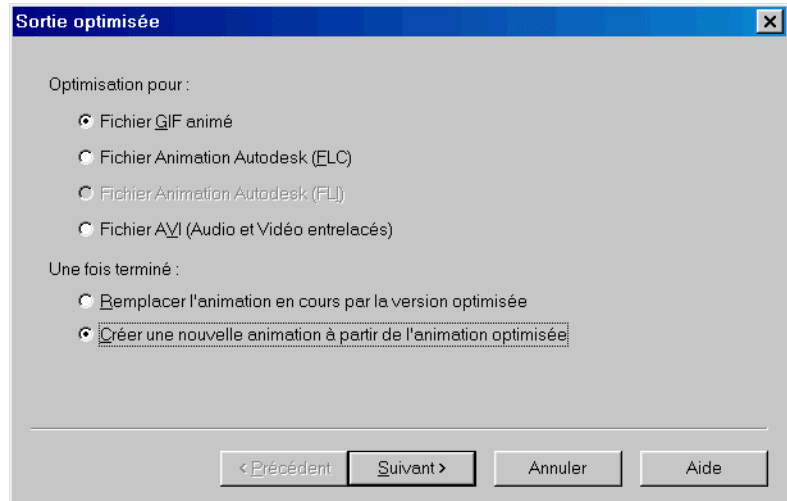
Choisissez l'effet

Optimisation d'une animation

Animation Shop vous permet d'optimiser vos animations et celles des autres. Lorsque vous enregistrez une animation vous avez la possibilité de l'optimiser. Si votre animation est déjà sauvegardée vous n'avez plus accès directement à l'optimisation (sauf si vous modifiez votre animation).

Pour modifier une animation existante ouvrez le fichier en cause et choisissez Fichier \ Assistant d'optimisation.

Activez l'option **Créer une nouvelle animation ...** Ce qui vous permet de garder l'original en cas de problème ou de résultat non satisfaisant.



Les autres boîtes de dialogue sont les mêmes que lors de l'enregistrement.